



EEMTI GOV. CÉSAR CALS DE OLIVEIRA FILHO

ENSINO MÉDIO DE TEMPO INTEGRAL

GOVERNO DO
ESTADO DO CEARÁ
Secretaria da Educação Básica
12ª CREDE

(88) 3445-1061
Quixadá-CE

eccalsoftx@escola.ce.gov.br
www.escolacesarcals.net

Sua Nota:

Aluno(a):

Nº:

Nota Máx.: 10,0

Avaliação: DEPENDÊNCIA

Disciplina: ED. FÍSICA

Prof.ª: ERISVAN

Série: 1º 2º 3º

Turma: A B C D E F G H I

Data: / /



Aqui ficam avisos, procedimentos e observações sobre esta Avaliação. O cabeçalho acima contém caixas de texto. Clique sobre elas para editá-las.

----- QUESTÃO 01 -----

As HMF (habilidades motoras fundamentais) constituem uma das fases do desenvolvimento motor humano e são essenciais à sobrevivência. Tais movimentos fazem parte do complexo maturacional das pessoas. No período pré-histórico, esses movimentos constituíam elementos para a realização das tarefas que buscavam basicamente a sobrevivência dos povos. Dessa maneira, marque a opção que melhor faz relação dos movimentos fundamentais com a contextualização das práticas físicas da pré-história.

- A) Busca do desenvolvimento da capacidade emocional e sócio-interacional, tendo em vista a sobrevivência
- B) Utilização de tais movimentos principalmente nas práticas de guerra, compostas pelas habilidades de nadar e dançar
- C) Utilização dos movimentos fundamentais para as atividades da caça, pesca e movimentos de preparação física individual
- D) Valorização das atividades de correr, saltar e arremessar, pois eram as mais importantes para os esportes da época pré-histórica
- E) Tais habilidades tinham como fim único o desenvolvimento das habilidades importantes para a formação coletiva (esportes)

----- QUESTÃO 02 -----

O sentimento do povo antigo pertencentes aos Helênicos sempre se centraram em ideais que até

hoje são reconhecidos pela Educação Física ao longo de sua evolução. Uma dessas contribuições foi o consentimento da prática física e Esporte como forma de elevação e desenvolvimento das formas e proporcionalidade corporal. Tal característica não estava presente na civilização Romana, a qual distorceu tais conceitos. Essa foi uma importante contribuição do povo Grego, pois valoriza o corpo e não deturpa os ideais da dignidade humana.

Com essas informações, podemos concluir que essa descrição está relacionada a qual característica do povo helênico?

- A) Utilização do Espírito Agonístico (Chamado de AGON)
- B) União de todos os povos Helênicos (Gregos antigos)
- C) Investimento na cultura e Educação Antiga (Filosofia)
- D) Busca da Simetria corporal e valorização dos músculos
- E) Adoração aos Deuses como Apolo, Zeus e Afrodite

----- QUESTÃO 03 -----

Considerando que os métodos ginásticos surgiram para atender necessidades sociais urgentes da sociedade europeia, por consequência da revolução industrial, então podemos entender que tais métodos ginásticos:

- A) Possuía como referência o método natural sueco, por possuir todos os movimentos do corpo.

B) O método sueco, também conhecido como militar, possuía muitos movimentos e atividades pré-desportivas.

C) Eram todos baseados nos conhecimentos específicos de ginástica, desprezando o conhecimento dos esportes.

D) Utilizam conhecimentos do corpo buscando a saúde corporal e o patriotismo exacerbado.

E) O método mais importante era o Alemão, pois foi quem deu origem ao método militarismo e natural.

----- QUESTÃO 04 -----

Frase 1: “ênfase em relação a questão da saúde esta em primeiro plano. Cabe à Educação Física um papel fundamental na formação de homens e mulheres sadios, fortes, dispostos à ação. Ela age como protagonista num projeto de "asepsia social".

Frase 2: “Além de uma prática de preparo físico, essa concepção visa impor a toda sociedade padrões de comportamento estereotipados, fruto da conduta disciplinar própria ao regime de caserna.”

Analisando as frases acima, marque a opção que mostra as tendências descritas, respectivamente.

- A) Militarismo e higienismo
- B) Tecnicismo e Esportivismo
- C) Esportivismo e tecnicismo
- D) Higienismo e Militarismo
- E) Militarismo e Tecnicismo

----- QUESTÃO 05 -----

Sobre as olimpíadas na antiguidade, marque a opção que mostra corretamente as características e importância da mesma.

- A) As Olimpíadas Antigas foram uma série de competições atléticas disputadas por atletas das cidades-estado que formavam a Grécia Antiga e Roma. De acordo com registros analisados por historiadores, os Jogos Olímpicos surgiram no ano de 776 a.C na cidade de Olímpia (região sudoeste da Grécia).
- B) As Olimpíadas possuíam uma grande importância para os gregos, pois possuía caráter

religioso, político e esportivo. Primeiramente era uma forma de homenagem aos deuses, principalmente Zeus (deus dos deuses). Era também um momento importante na busca pela harmonia entre as cidades-estados. Servia também como um evento de valorização da saúde e do corpo ideal (Malhado e Musculoso).

C) Os jogos ocorriam de dois em dois anos. Na época da realização do evento esportivo ocorria uma trégua nas guerras e conflitos. A conhecida "paz olímpica" servia para garantir segurança para os atletas que tinham que se deslocar de suas cidades-estado até Olímpia.

D) Na antiguidade somente os homens livres que falavam a língua grega podiam participar dos Jogos Olímpicos. Os vencedores das competições eram tratados como heróis em suas cidades-estado. Ganhavam prêmios que simbolizavam a honra e a glória conquistada. Coroas de louro e ramos de palmeira eram dados aos atletas vencedores.

E) Os atletas disputavam várias modalidades na antiguidade como, por exemplo, arremesso de disco, corrida, natação, pentatlo, boxe, luta, salto a distância entre outros.

----- QUESTÃO 06 -----

Os ideias de corpo almejado pelos gregos se diferenciavam daqueles que a civilização Romana desejava. Enquanto que na essência Grega o corpo mostrava-se como uma forma de alcance de uma “perfeição” relacionado a harmonia e simetria com o próprio conhecimento de forma corporal, os Romanos se concentravam na busca de um corpo musculoso e direcionado para uma preparação física no combate corpo a corpo e guerreira. Dessa maneira, marque a opção que mostra características de tais civilizações que ilustram tais informações.

- A) Corpo nu (Grécia), Gladiadores (Roma)
- B) Ginásios (Roma), Gladiadores (Grécia)
- C) Império (Roma), Olimpíadas (Grécia)
- D) Olimpíadas (Grécia), Corpo nu (Roma)

E) Guerra (Grécia), Olimpíadas (Roma)

----- **QUESTÃO 07** -----

Na idade Média o corpo era visto como lugar dos vícios – a gula, a fornicção e o orgulho. Surge uma nova visão de corpo, lugar apenas a “prisão da alma”. Mas, quando bem governado, o corpo pode se tornar meio e lugar de salvação do homem. O corpo foi considerado perigoso, em especial o feminino, visto como um "lugar de tentações". As mulheres tinham mais convívio com o demônio porque Eva havia nascido de uma costela torta de Adão, portanto nenhuma mulher poderia ser reta. A abertura do corpo humano e a dissecação de cadáveres, para a mentalidade medieval, era uma ação inconcebível, um gesto do mais supremo sacrilégio e por este motivo. De acordo com tais informações, marque a opção que descreve erroneamente sobre as características e a representação do corpo na Idade Média.

- A) Corpo pecaminoso devido a supremacia da igreja e suas ideologias
- B) Corpo representado como problema para alcance da santidade
- C) Período de grande valorização das práticas corporais e desportivas
- D) Período onde a explicação divina (Deus) era suficiente para explicar a vida social
- E) A representação do corpo acontecia de forma restrita e seletiva para cada classe social.

----- **QUESTÃO 08** -----

Dentre os objetivos das práticas físicas e esportes para pessoas com deficiência, podemos citar:

- A) Inclusão total das mesmas no convívio social, pois elas podem fazer tudo que as outras pessoas podem fazer.
- B) Reforçar a ideia da sociedade que a pessoa com deficiência não pode praticar esportes e exercícios pesados.

C) Buscar o convívio saudável nos aspectos físico, social, afetivo e cognitivo, aumentando a autoestima e a independência.

D) Incluir essas pessoas em ambientes antidepressantes, promovedores de autoestima e superação total da deficiência.

E) Buscar a prática de esporte no mais alto nível de competição e participar de eventos, apenas.

----- **QUESTÃO 09** -----

Com relação a caracterização geral das pessoas com deficiência, podemos dizer que a opção que melhor fala sobre a obtenção da deficiência é:

- A) Podem ser inatas (congênitas) ou adquiridas
- B) Possuem alguns sentidos limitados e outros aguçados (desenvolvidos)
- C) Sofrem preconceitos a nível familiar e social
- D) Podem praticar esportes, desde que sejam adaptados aos mesmos
- E) Existem modalidades especificamente praticadas por pessoas com deficiência.

----- **QUESTÃO 10** -----

As pessoas com deficiência visual podem praticar diversas modalidades, marque a opção que mostra essas modalidades:

- A) Golbol, Bocha, Futebol cego e natação
- B) Futebol cego, atletismo, natação e Golbol
- C) Golbol, Bocha, Atletismo e natação
- D) Futebol cego, atletismo, Golbol e vôlei
- E) Vôlei, futebol cego, atletismo e golbol.

----- **QUESTÃO 11** -----

Enumere a segunda coluna de acordo com a primeira e marque a opção que mostra a sequencia correta.

- I – Deficiência Visual
- II – Deficiência Auditiva
- III – Deficiência Motora
- () Limitação parcial ao total do aparelho fonético, prejudicando a fala

- () Comprometimento parcial ou total da percepção da luminosidade e resposta visual
- () Limitação dos movimentos corporais por lesões neurais ou amputamentos

- A) I, II, III
 B) I, III, II
 C) III, II, I
 D) II, III, I
 E) II, I, III

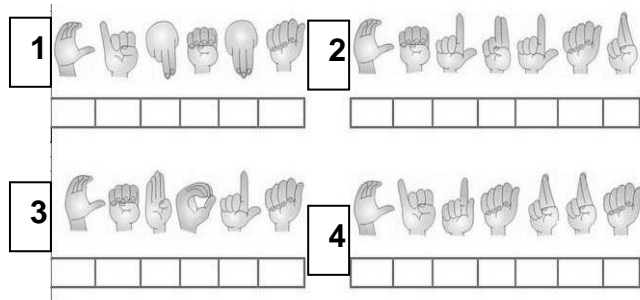
----- QUESTÃO 12 -----

A aquisição da paraplegia na maioria dos casos, pode ser ocasionada por lesões em qual das regiões da coluna vertebral?

- A) Cervical
 B) Torácica
 C) Sacral
 D) Lombar
 E) Cóccix

----- QUESTÃO 13 -----

Interprete os sinais do alfabeto da LIBRAS abaixo e em seguida marque a opção que mostra corretamente e respectivamente as palavras apresentadas.



- A) Cadeira, Caderno, Caneta, Canhoto.
 B) Corda, Carinho, Cidade, Cachorro.
 C) Cidade, Celular, Caneta, Caderno
 D) Cinema, Celular, Cebola, Cigarro.
 E) Cebola, Cigarro, Cidade, Cadeira.

----- QUESTÃO 14 -----



A acessibilidade é um tema de relevância tanto na esfera pública quanto na esfera privada. No cartaz, a exploração desse tema destaca a importância de se:

- A) estimular os cadeirantes na superação de barreiras.
 B) respeitar o estacionamento destinado a cadeirantes.
 C) identificar as vagas reservadas aos cadeirantes.
 D) eliminar os obstáculos para o trânsito de cadeirantes.
 E) facilitar a locomoção de cadeirantes em estacionamentos.

----- QUESTÃO 15 -----

“A espetacularização do esporte é um fenômeno que atinge todas as áreas da convivência humana, nas diversas camadas sociais e em diferentes instituições da sociedade.” De acordo com as discussões realizadas sobre o tema, marque a opção correta:

- A) As dimensões do esporte de rendimento educacional e de participação tem a mesma valorização na sociedade;
 B) Os megaeventos (Copa do mundo e Olimpíadas) elevaram o esporte profissional a nível máximo de visualização midiática;
 C) A formação dos estereótipos sociais origina os modelos, mas não comprometem os conceitos de corpo saudável e não manipulado;

D) O espírito desportivo é um conceito que não influencia as questões relacionadas ao esporte moderno;

E) O esporte moderno é a dimensão histórica que mais possui variações em relação ao sentido que o mesmo apresenta para as diversas sociedades.

----- **QUESTÃO 16** -----

Quando se trata de esporte rendimento, marque a opção que melhor descreve suas características e as diferenças com outras manifestações.

A) Consiste no treino de determinadas modalidades esportivas para fins de busca da aptidão física e melhoria da qualidade de vida;

B) Tem caráter competitivo e busca o mais alto nível de desempenho no esporte de forma amadora ou profissional;

C) A principal característica dessa manifestação é a busca de sensações de bem-estar a prazer através da prática de atividade física e esportes;

D) Prepondera a competição exacerbada e a pratica de esportes exclusivamente de forma amadora;

E) Apresenta na atualidade a sua maior representação dentro da escola, onde deve ser o lugar que mais deve ser praticado.

----- **QUESTÃO 17** -----

O esporte pode assumir várias características com relação a suas formas de metodologias de pratica e objetivos. Dessa maneira, as manifestações assumem funções diferenciadas que estão atreladas as necessidades sociais das pessoas. Marque a opção incorreta em relação aos conceitos apresentados sobre as manifestações.

A) Podem ser consideradas como formas de atuação do esporte na sociedade que é preponderantemente competitivo e de alto nível;

B) Algumas delas possuem como caraterística a saúde e bem-estar dos praticantes, exponencialmente o esporte saúde e esporte lazer;

C) O esporte profissional e o rendimento possuem como características a busca pelo desempenho máximo e competição;

D) As manifestações que menos possuem visualização midiática é o esporte profissional e esporte saúde.

E) As manifestações do esporte surgiram como necessidades sociais que não atrele a prática esportiva apenas ao rendimento esportivo.

----- **QUESTÃO 18** -----

Quando se fala de formação dos estereótipos e dos mitos esportivos, estamos associando essa ideia da mídia e esporte a qual das alternativas?

A) Uma supervalorização dos atletas e objetos impostos pela mesma, associado a monocultura esportiva e a valorização dos esportes “masculinos”;

B) Uma constante mutilação do corpo através das formas de valorização da ideia de consciência corporal;

C) Constantemente associada a visualização do esporte enquanto ferramenta de massificação e transformação social através da formação dos mitos esportivos;

D) Principal instrumento para mostrar a importância do *Fair Play* e do espírito desportivo.

E) A formação dos estereótipos possibilita uma maior identificação dos grupos esportivos, por isso mesmo, deve sempre atrelar a prática esportiva aos modelos impostos.

----- **QUESTÃO 19** -----

Sobre o *Fair Play* e esporte, marque a opção correta.

A) Pode ser considerado como a prática do jogo limpo que envolve o espírito desportivo dos atletas durante a prática de atividades físicas e esportes. Possui as mesmas características do Espírito Agonístico, praticado na Grécia antiga;

B) Não pode ser possível a prática do jogo limpo nos dias de hoje, pois preponderantemente o futebol está transformando o esporte em mercadoria

decorrente de uma ascensão do profissionalismo e da valorização do esporte saúde;

C) Influenciado pelo marketing e a mídia esportiva, os atletas sentem-se pressionados a buscar o desempenho máximo em cada modalidade esportiva. Contudo, essa influencia sempre repercute de maneira saudável nas maneiras de melhorar no esporte;

D) A prática do jogo limpo deve envolver meios lícitos, onde não se permite o uso de formas antiéticas de melhoria do rendimento: Doping ou substâncias proibidas, manipulação genética e maturação biológica.

E) O Fair Play é uma das características mais importantes para a prática esportiva da modernidade, considerando que o mesmo sempre é respeitado no esporte de rendimento

----- QUESTÃO 20 -----

Quais as mudanças da evolução do esporte moderno mais exponenciais na atualidade?

A) Profissionalização, educação e rendimento máximo

B) Seleção, comparação e qualidade de vida

C) Espetacularização, rendimento máximo e atividades de lazer

D) Mercantilização, rendimento máximo e participação

E) Comparação, profissionalização e rendimento máximo

----- QUESTÃO 21 -----

Qual modelo esportivo nós conhecemos e praticamos no Brasil?

A) Educacional, monocultura e profissionalismo

B) Machista, massificado e diversificado

C) Monocultural, machista e massificado

D) Profissional, diversificado e Educacional

E) Machista, monocultural e massificado

----- QUESTÃO 22 -----

Os primeiros socorros podem fazer a diferença entre a vida e a morte na ocorrência de um acidente. Simples ações podem diminuir o sofrimento, evitar complicações futuras ao acidentado e até mesmo salvar vidas. No entanto, também é importante saber que em situações de emergência, deve-se manter a calma e ter em mente que a prestação de primeiros socorros não exclui a importância de um médico para verificar o ocorrido. De acordo com essas informações, podemos dizer que:

A) Primeiros socorros podem e devem ser executados por toda e qualquer pessoa, mesmo sem dominar técnicas;

B) Os procedimentos de urgência não devem ser executados na ausência de um médico;

C) Todos os procedimentos devem ser executados o mais rapidamente possível, quando se dominar a técnica e não levar riscos ao socorrista;

D) Os socorros de urgência salvam necessariamente todas as vítimas em acidentes graves.

E) Percebemos que em situações graves, tanto urgência e emergência possuem o mesmo significado

----- QUESTÃO 23 -----

Uma das orientações gerais para prestação de socorro em urgências é a verificação dos elementos A, B, C, D, E, que nos dá informações sobre o estado da vítima. Sendo assim, marque a opção que descreve as características a serem verificados na maioria das situações.

A) Frequência cardíaca e respiratória, temperatura, resposta verbal.

B) Resposta de dor, pressão arterial, glicemia, temperatura.

C) Pigmentação da pele, deformidades corporais, frequência cardíaca e respiratória.

D) Vias aéreas, respiração, frequência cardíaca, avaliação neurológica e exposição.

E) Sinais vitais, resposta de dor, temperatura, glicemia e respiração.

----- **QUESTÃO 24** -----

Sobre o engasgo e desmaio. Marque a opção que descreve corretamente respectivamente os procedimentos específicos de primeiros socorros para tais situações.

- A) Manobra de Heimlich, reposição de glicose e elevação do membro inferior
- B) Reposição de glicose, elevação do membro e manobra de Heimlich
- C) Manobra de Heimlich, elevação de membro inferior e reposição de glicose
- D) Reposição de glicose, manobra de Heimlich e elevação do membro inferior
- E) Elevação do membro, imobilização, aplicação de crioterapia.

----- **QUESTÃO 25** -----

O entorse é uma lesão articular causada normalmente por forças e movimentos abruptos na articulação onde há o rompimento das estruturas articulares (Ligamentos, tendões, vasos sanguíneos, cápsula articular, músculos, outros) onde normalmente apresenta sintomas característicos. Dessa maneira, marque a opção que não descreve corretamente os sinais e sintomas desse tipo de lesão.

- A) O sintoma mais presente nos entorses é a dor intensa, pois existe o rompimento dos ligamentos e estes apresentam grande inervação a nível de sistema nervoso central.
- B) Outro sintoma bastante presente é o edema, provocado principalmente pelo acúmulo de sangue na região lesionada e rompimento dos vasos sanguíneos.
- C) A imobilidade articular é provocada pelo desencadeamento do edema e pela necessidade de imobilidade articular na prevenção da dor na região.
- D) O hematoma na região pode ser observado nos entorses, principalmente nos casos mais graves,

podendo o mesmo provocar uma necrose de alguns tecidos na região.

E) O espasmo muscular é provocado por contrações involuntárias na região afetada pela lesão.

----- **QUESTÃO 26** -----

“É indicada nos casos de controle da inflamação, controle do edema, controle da dor, diminuição do espasmo muscular e facilitação da contração muscular. Ela traz benefícios em longo prazo e imediatos, como analgesia e controle de edema.” Marque a opção que representa corretamente a técnica descrita acima.

- A) Ressuscitação cardíaca (Massagem cardíaca)
- B) Elevação do membro para diminuição de efeitos de entorses
- C) Imobilização e engessamento de regiões lesionadas
- D) Aplicação do tratamento da Crioterapia
- E) Realização da Manobra de Heimlich

----- **QUESTÃO 27** -----

Sobre as fraturas, enumere a segunda coluna de acordo com a primeira e marque a opção que descreve a sequência correta.

- I – Cominutiva
 - II – Espiralada
 - III – Compressão
 - IV – Galho verde
- () O osso fica separada em seu eixo longitudinal em forma de espirais
- () O osso fica estilhaçado e esmagado no local da fratura
- () Há um envergamento do osso onde acarreta uma saliência do lado oposto da força imposta a estrutura
- () Existe o achatamento do estrutura óssea decorrente de forças externas
- A) III, IV, II, I
 - B) IV, I, II, III
 - C) II, III, I, IV
 - D) II, I, IV, III

E) I, II, III, IV

----- **QUESTÃO 28** -----

Relacione a segunda coluna de acordo com a primeira, em seguida marque a opção que corresponde a sequência correta em relação as características dos exercícios aeróbicos e anaeróbicos.

I – Aeróbicos

II – Anaeróbicos

- () Utilização de gordura durante os exercícios
- () Exercícios de longa duração
- () Exercícios de alta intensidade
- () Exercícios de muito consumo de oxigênio.

A) I, II, I, II

B) I, I, II, I

C) I, I, II, II

D) II, II, I, I

E) II, II, I, II

----- **QUESTÃO 29** -----

Nos últimos anos, a sociedade vem sofrendo inúmeras transformações, o mundo parece estar modificando os valores e alterando os diferentes estilos de vida das pessoas. Somos influenciados historicamente por padrões de vida e comportamentos, mas com o aparecimento da globalização e a maior abrangência dos meios de comunicação esta influência tornou-se mais intensa e até mesmo doentia. Isso se aplica também a busca exacerbada de um corpo perfeito para atender as exigências sociais.

Sendo assim, marque a alternativa que tem relação com as transformações do corpo na busca do “corpo ideal”.

- A) Busca pela prática de atividades físicas
- B) Valorização dos jogos populares/culturais
- C) Melhoria da autoestima com revistas
- D) Busca pelo corpo simétrico do ideal grego
- E) Manipulação corporal e estereótipos

----- **QUESTÃO 30** -----

A busca de indivíduos com características semelhantes, excluindo qualquer um que não esteja dentro dos padrões da “raça”, muito presente na Alemanha nazista são características de qual concepção?

- A) Eugenismo
- B) Higienismo
- C) Mecanicismo
- D) Tecnicismo
- E) Esportivismo